



Välkommen till SKINTEBO

Skintebo Samfällighetsförening

Föreningen är en av Sveriges största samfällighetsföreningar och har totalt 481 medlemmar bestående av 479 radhusägare, en representant för BRF (med 320 lägenheter) samt en från Göteborgs Stad. Cirka 2 500 boende är anslutna till SSF som äger de gemensamhetsanläggningar som finns i området.

Delsamfälligheterna

Skintebo Samfällighet (SSF) är indelat i åtta delsamfälligheter, se bild ovan, med egna styrelser.

Varje delsamfällighet ansvarar för sitt närområde, förvaltar lekplatser, grasmattor, träd och buskar samt anordnar städdagar.

Delsamfälligheternas styrelser utser ledamöter som tillsammans bildar styrelsen för Skintebo Samfällighetsförening (SSF).

Alla boende i Skintebo är medlemmar i SSF och som bostadsrättsinnehavare är man medlem via Skintebodalsens BRF, som i sin tur är delägare och medlem i stora samfälligheterna tillsammans med alla radhusägare.

Att vara medlem i Skintebo Samfällighet innebär att du tillsammans med oss andra, äger och har ansvaret för en del av Skintebo. Alla är vi delägare i områdets samlingslokaler, förråd, verktyg, garage, lekplatser, gångbanor, grasmattor, utebelysning, vatten- och avloppsledningar och så vidare.

Samfälligheternas uppgift är att tillgodose sina medlemmars gemensamma bästa. Varje enskild medlems intresse ska även beaktas i skälig omfattning.

Du kan hjälpa till att utveckla området genom att medverka på städdagarna, stämmorna, vara med i en styrelse eller komma med förslag. På de årliga stämmorna (vår och höst) har alla medlemmar möjlighet att delta och påverka vilka beslut som tas. Motioner ska lämnas in i god tid (augusti för höststämman och februari för vårstämman)

Läs mer om samfälligheten och området på www.skinteboportalen.se



- Nyttig information för dig som bor i Skintebodalsens Bostadsrättsförening



I Skintebo ansvarar alla boende, genom de åtta samfälligheterna, för en del av skötseln i området. Det är vi tillsammans som skapar trivselen. Som bostadsrättsinnehavare är du medlem i den delsamfällighet ditt hus hör till.

Vi hoppas att du kommer att medverka vid möten, städdagar, årstämor och på så sätt tar chansen att, tillsammans med oss andra, skapa ett allt bättre och trivsammare område.

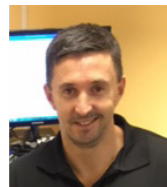
Fastighetsexpeditionen

Brf Fastighetsexpedition finns på Klyfteråsvägen 3c
Telefontid: mån – fre 09.00 – 09.30
Tel: 031 – 91 25 30.
Öppet för besök: måndagar 18.00 – 19.00

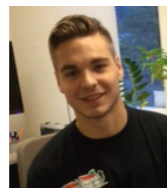
Akut felanmälan dygnet runt: 031 – 91 25 30.
OBS! Får endast användas i verkliga nödfall som t ex låsfel, vattenskada, elfel och fel i tvättstuga.

På expeditionen arbetar anställd personal med förvaltning och skötsel av våra fastigheter som består av 47 byggnader och 320 lägenheter.

Mats Nilsson, Teknisk förvaltare
e-post: forvaltare@skintebodalen.se
Mats kan bokas för hembesök



Carl Larsson, Fastighetsskötare
e-post: fastighetsskotare@skintebodalen.se
Carl kan bokas för hembesök

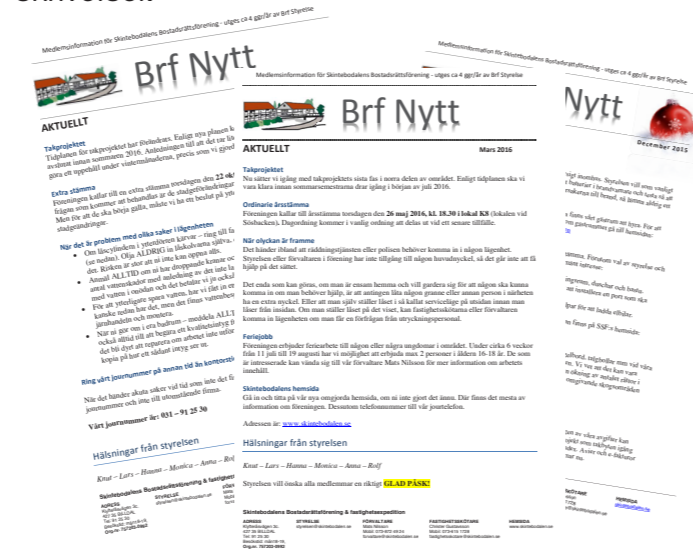


Brf Styrelse

Styrelsen ger ut ett nyhetsbrev med information ett antal gånger per år.

För att komma i kontakt med styrelsen, skicka skrivelser, motioner till stämor eller komma med förslag skicka e-post till: styrelsen@skintebodalen.se

Obs! Skriv alltid under med namn och lägenhetsnummer, styrelsen behandlar inte anonyma skrivelser.



GEMENSAMT FÖR BOSTADSRÄTTERNA

Nycklar

Vi har ett slutet system för nycklar i området, det innebär att alla nycklar är registrerade via Fastighetsexpeditionen, även extranycklar. Om du behöver extranycklar beställer du det av fastighetsskötaren som för register över alla förekommande nycklar till våra lägenheter.

- Din lägenhetsnyckel, som även går till porten, vinden och tvättstugan ska finnas i minst fyra exemplar som standard. Vid försäljning/köp av bostadsrätt i föreningen ska alla nycklar inklusive extranycklar överlätas.



Förutom lägenhetsnycklar ska följande uppsättning nycklar finnas till din lägenhet:

- 2 st postfacksnycklar
- 1 st grindnyckel till områdesgrinden
- 1 st förrådsnyckel till ditt förråd i garagelängan
- 1 st cykelrumsnyckel. Finns på nedre plan i garaget
- 1 st elektronisk nyckelbricka till garageporten. Garaget är stängt 00.00 – 06.00

TV, telefon & internet

- Föreningen är anslutet till Itux via fiber med möjlighet till digital-tv, bredband och telefoni genom valfri leverantör.
- Se www.itux.se för mer information om utbud och priser.
- Kabel-tv går även att få via Parabolerna. Det kostar ca 200 kr/mån.



Tvättstuga

- Alla lägenheter har tillgång till tvättstuga utan extra kostnad.
- Tvättstugorna ligger i garagelängorna och är utrustade med två tvättmaskiner, torktumlare och torkskåp/torkrum.
- Tider bokas via den digitala tavlan i tvättstugan, på www.bokatvattid.se eller via appen Boka tvättid (finns för Android och Iphone/Ipad)
För mer info se: www.skintebodalen.se

Loftgång & uteplats

- Varje lägenhetsinnehavare är ansvarig för städning och ordning på sin uteplats och del av loftgången.
- Trappuppgångarna städas av Kuststäd AB.



Viktiga hemsidor:

Vår egen hemsida: www.skintebodalen.se · Stora samfällighetens hemsida: www.skinteboportalen.se · Vår ekonomiska förvaltare SBC:s hemsida där du med personlig inloggning bland annat kan se dina hyresavier, kontrakt med mera: www.sbc.se